
Allegato **SCHEMI ELETTRICI E LISTA RICAMBI**
Annex **WIRING DIAGRAMS AND SPARE PARTS**

ART. 326

QUESTA PARTE È DESTINATA ESCLUSIVAMENTE AL PERSONALE QUALIFICATO.

THIS PART IS INTENDED SOLELY FOR QUALIFIED PERSONNEL.

DIESER TEIL IST AUSSCHLIESSLICH FÜR DAS FACHPERSONAL BESTIMMT.

CETTE PARTIE EST DESTINEE EXCLUSIVEMENT AU PERSONNEL QUALIFIE.

ESTA PARTE ESTÁ DESTINADA EXCLUSIVAMENTE AL PERSONAL CUALIFICADO.

ESTA PARTE È DEDICADA EXCLUSIVAMENTE AO PESSOAL QUALIFICADO.

TÄMÄ OSA ON TARKOITETTU AINOASTAAN AMMATTITAITOISELLE HENKILÖKUNNALLE.

DETTE AFSNIT HENVENDER SIG UDELUKKENDE TIL KVALIFICERET PERSONALE.

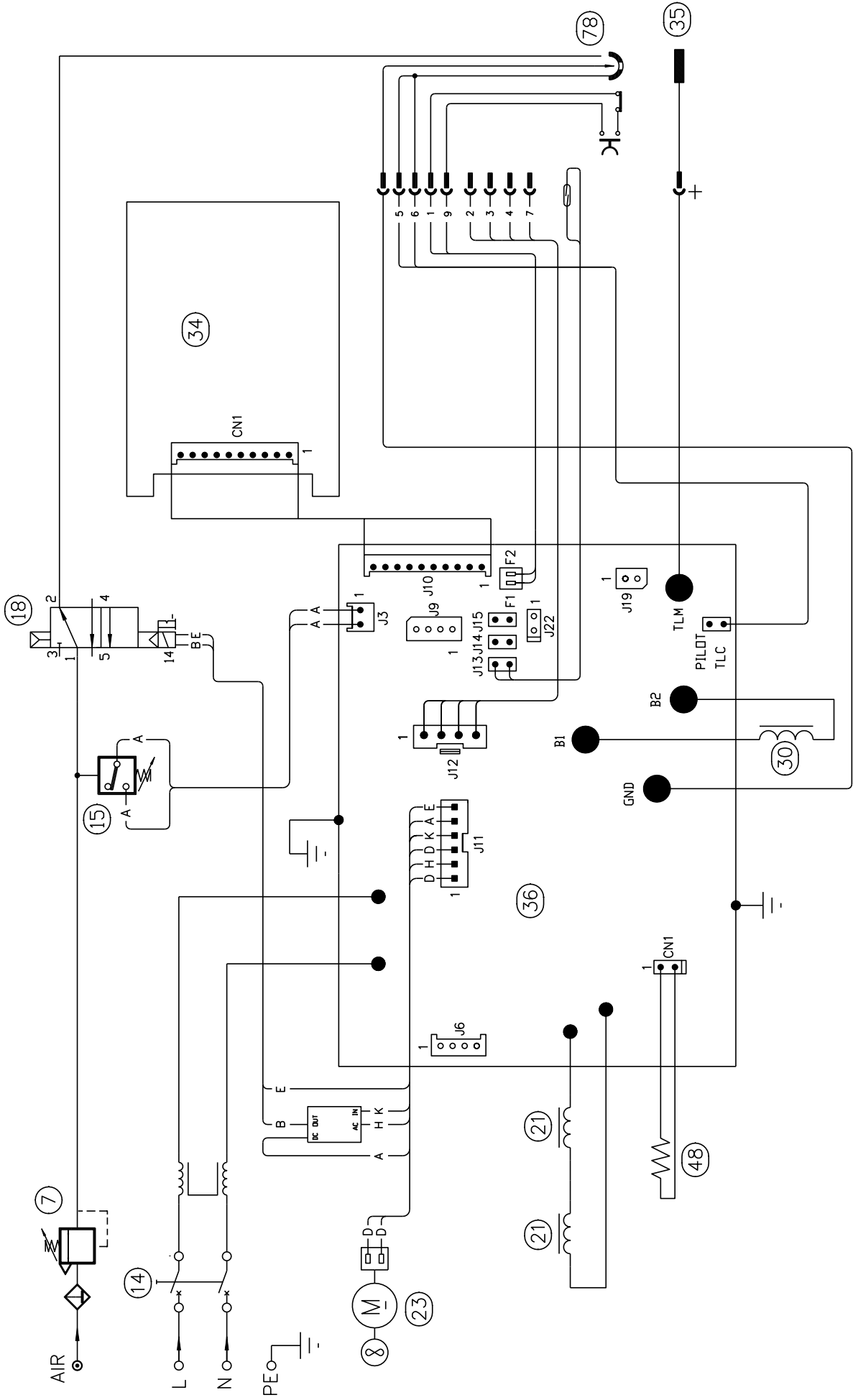
DIT DEEL IS UITSLUITEND BESTEMD VOOR BEVOEGD PERSONEEL.

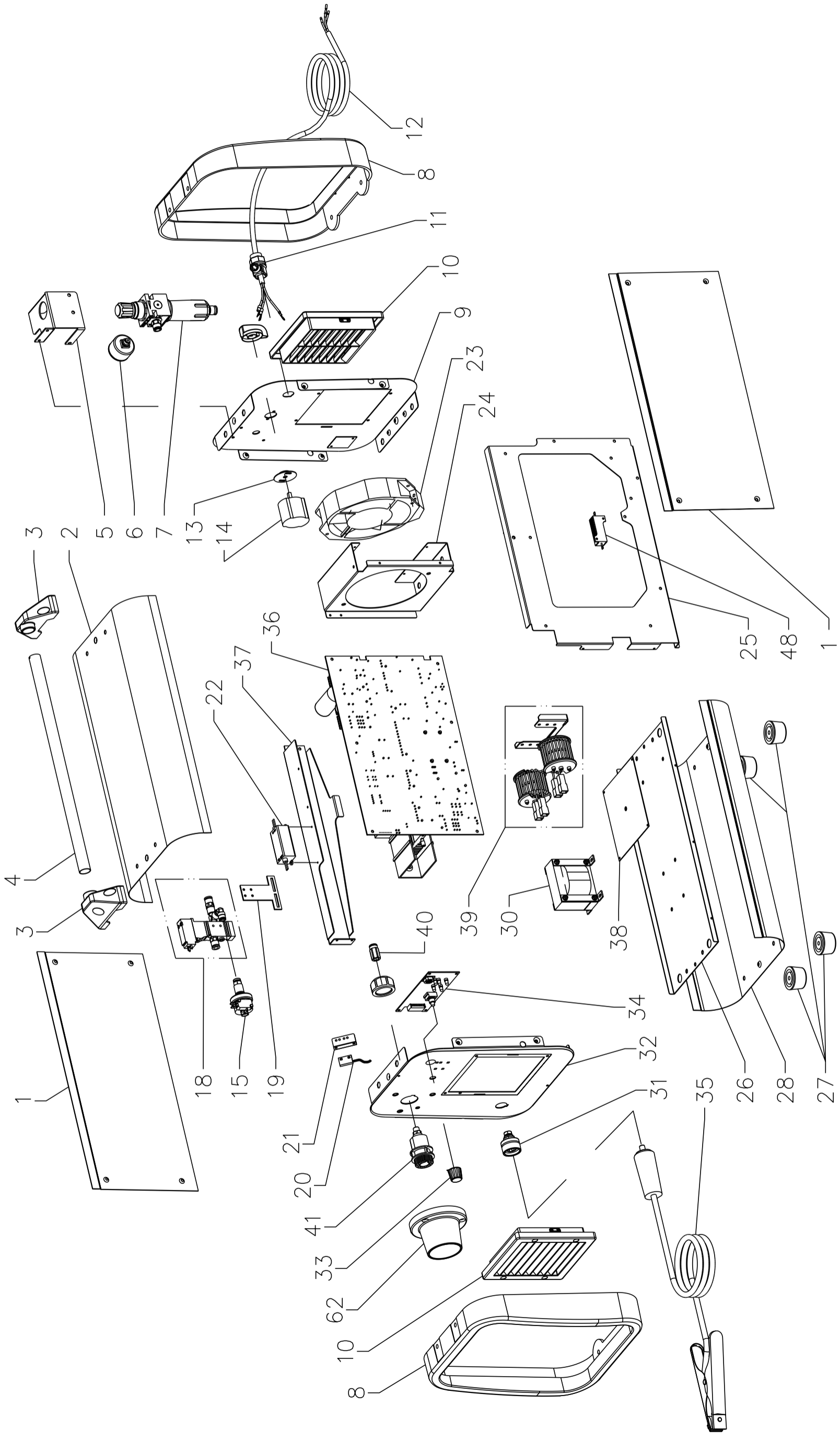
DENNA DEL ÄR ENDAST AVSEDD FÖR KVALIFICERAD PERSONAL.

ΑΥΤΟ ΤΟ ΤΜΗΜΑ ΠΡΟΟΡΙΖΕΤΑΙ ΑΠΟΚΛΕΙΣΤΙΚΑ ΓΙΑ ΤΟ ΕΙΔΙΚΕΥΜΕΝΟ ΠΡΟΣΩΠΙΚΟ.

| CODIFICA COLORI CABLAGGIO ELETTRICO | | WIRING DIAGRAM COLOUR CODE |
|--|---------|-------------------------------|
| A | NERO | BLACK |
| B | ROSSO | RED |
| C | GRIGIO | GREY |
| D | BIANCO | WHITE |
| E | VERDE | GREEN |
| F | VIOLA | PURPLE |
| G | GIALLO | YELLOW |
| H | BLU | BLUE |
| K | MARRONE | BROWN |
| J | ARANCIO | ORANGE |
| I | ROSA | PINK |

| CODIFICA COLORI CABLAGGIO ELETTRICO | | WIRING DIAGRAM COLOUR CODE |
|--|--------------|-------------------------------|
| L | ROSA-NERO | PINK-BLACK |
| M | GRIGIO-VIOLA | GREY-PURPLE |
| N | BIANCO-VIOLA | WHITE-PURPLE |
| O | BIANCO-NERO | WHITE-BLACK |
| P | GRIGIO-BLU | GREY-BLUE |
| Q | BIANCO-ROSSO | WHITE-RED |
| R | GRIGIO-ROSSO | GREY-RED |
| S | BIANCO-BLU | WHITE-BLUE |
| T | NERO-BLU | BLACK-BLUE |
| U | GIALLO-VERDE | YELLOW-GREEN |
| V | AZZURRO | LIGHT BLUE |





ART. 326

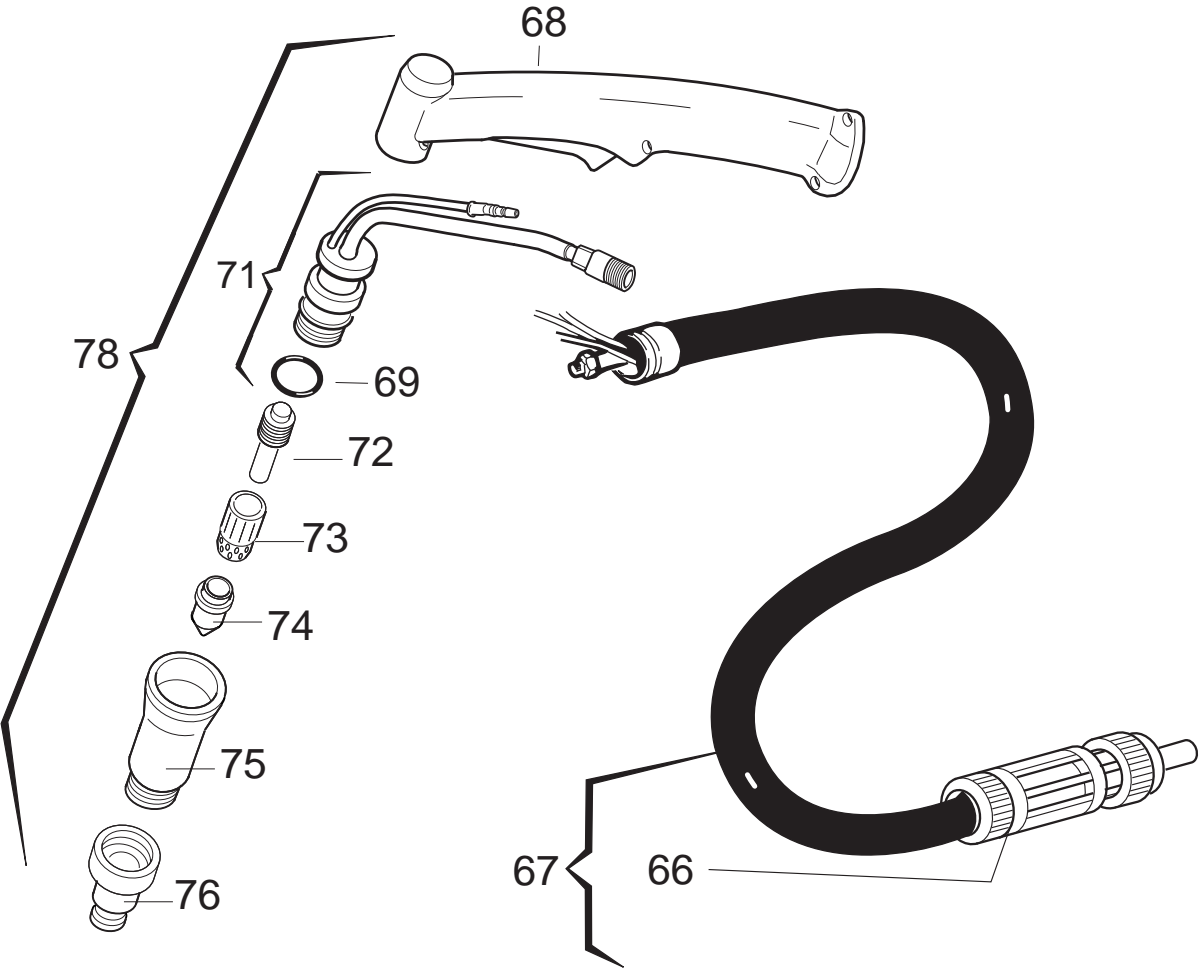
| POS | DESCRIZIONE | DESCRIPTION |
|-----|-----------------------------|-----------------------------|
| 01 | LATERALE FISSO | FIXED SIDE PANEL |
| 02 | COPERCHIO | COVER |
| 03 | SUPPORTO MANICO | HANDLE SUPPORT |
| 04 | MANICO | HANDLE |
| 05 | SUPPORTO RIDUTTORE | REGULATOR SUPPORT |
| 06 | MANOMETRO | GAUGE |
| 07 | RIDUTTORE DI PRESSIONE | PRESSURE REDUCER |
| 08 | CORNICE | FRAME |
| 09 | PANNELLO POSTERIORE | BACK PANEL |
| 10 | PANNELLO ALETTATO | FINNED PANEL |
| 11 | PRESSACAVO + GHIERA | CABLE CLAMP |
| 12 | CAVO RETE | POWER CORD |
| 13 | PROTEZIONE COMMUTATORE | SWITCH PROTECTION |
| 14 | INTERRUTTORE | SWITCH |
| 15 | GRUPPO PRESSOSTATO | PRESSURE SWITCH GROUP |
| 18 | GRUPPO ARIA | AIR UNIT |
| 19 | SUPPORTO GRUPPO ARIA | AIR SUPPORT GROUP |
| 20 | CONNESSIONE REED | REED CONNECTION |
| 21 | SUPPORTO SENSORE REED | REED SENSOR SUPPORT |
| 22 | ALIMENTATORE CON CONNETTORE | POWER SUPPLY WHIT CONNECTOR |
| 23 | MOTOVENTOLA | MOTOR WITH FAN |
| 24 | SUPPORTO MOTOVENTOLA | MOTOR WITH FAN\SUPPORT |

| POS | DESCRIZIONE | DESCRIPTION |
|-----|---------------------------------------|--------------------------------------|
| 25 | SUPPORTO SCHEDA | CIRCUIT SUPPORT |
| 26 | PIANO INTERMEDIO | INSIDE BAFFLE |
| 27 | PIEDE IN GOMMA | RUBBER FOOT |
| 28 | FONDO | BOTTOM |
| 30 | IMPEDENZA | CHOKE |
| 31 | INNESTO FEMMINA | SOCKET |
| 32 | PANNELLO ANTERIORE | FRONT PANEL |
| 33 | MANOPOLA | KNOB |
| 34 | CIRCUITO PANNELLO | PANEL CIRCUIT |
| 35 | CAVO MASSA | EARTH CABLE |
| 36 | CIRCUITO POTENZA | POWER CIRCUIT |
| 37 | RINFORZO LATERALE | REINFORCEMENT |
| 38 | ISOLAMENTO | INSULATION |
| 39 | GRUPPO INDUTTANZE | INDUCTANCE GROUP |
| 40 | RACCORDO | FITTING |
| 41 | CORPO ADATTATORE | ADAPTOR BODY |
| 48 | RESISTORE | RESISTOR |
| 62 | PROTEZIONE TORCIA | TORCHE PROTECTION |
| | <u>TORCIA COMPLETA CP70C MAR 15 M</u> | <u>15 M CP70C MAR COMPLETE TORCH</u> |
| | <u>TORCIA COMPLETA CP70C DAR 6 M</u> | <u>6 M CP70C DAR COMPLETE TORCH</u> |
| | <u>TORCIA COMPLETA CP70C DAR 15 M</u> | <u>15 M CP70C DAR COMPLETE TORCH</u> |
| | <u>TORCIA COMPLETA CP70C MAR 6 M</u> | <u>6 M CP70C MAR COMPLETE TORCH</u> |

La richiesta di parti di ricambio deve indicare sempre: numero di articolo, matricola e data di acquisto della macchina, posizione e quantità del ricambio.

The request for spare parts must always specify: article reference, serial number and purchase date of the power source, position and quantity of the spare part.

TORCIA COMPLETA CP70C MAR 15 M - 15 M CP70C MAR COMPLETE TORCH



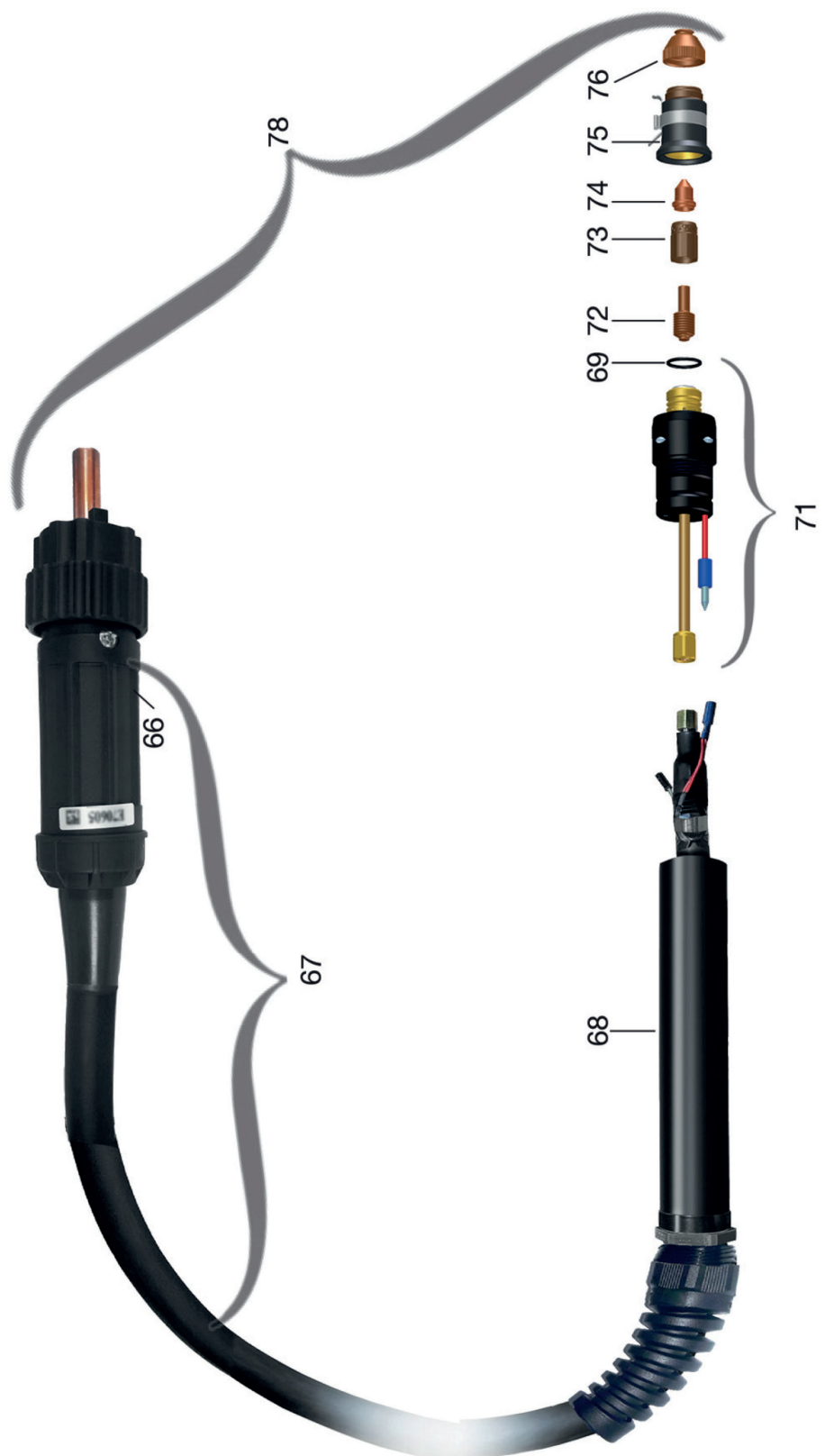
TORCIA COMPLETA CP70C MAR 15 M - 15 M CP70C MAR COMPLETE TORCH

| POS | DESCRIZIONE | DESCRIPTION |
|-----|--------------------------|--------------------------|
| 66 | ADATATORE MOBILE | MOVABLE ADAPTOR |
| 67 | CAVO TORCIA | TORCH CABLE |
| 68 | IMPUGNATURA CON PULSANTE | HANDGRIP WITH PUSHBUTTON |
| 69 | ANELLO O.R. | O.RING |
| 71 | CORPO TORCIA (TESTINA) | TORCH BODY (HEAD) |
| 72 | ELETTRODO (5 PZ) | ELECTRODE (5 PCS) |
| 73 | DIFFUSORE (2 PZ) | SWIRL RING (2 PCS) |

| POS | DESCRIZIONE | DESCRIPTION |
|------|--------------------------------------|-----------------------------------|
| 74-A | UGELLO D.0.9 (10 PZ) | NOZZLE D.0,9 (10 PCS) |
| 74-B | UGELLO D.1.1 (10 PZ) | NOZZLE D.1,1 (10 PCS) |
| 74-C | UGELLO D.2.4 (10 PZ) PER SCRICCATURA | NOZZLE D.2,4 (10 PCS) FOR GOUGING |
| 75 | PORTA UGELLO | NOZZLE HOLDER |
| 76-A | PROTEZIONE UGELLO | NOZZLE PROTECTION |
| 76-B | PROTEZIONE UGELLO | NOZZLE PROTECTION |
| 78 | TORCIA COMPLETA | COMPLETE TORCHE |

La richiesta di parti di ricambio deve indicare sempre:
numero di articolo, matricola e data di acquisto della macchina,
posizione e quantità del ricambio.

The request for spare parts must always specify:
article reference, serial number and purchase date of the power source,
position and quantity of the spare part.



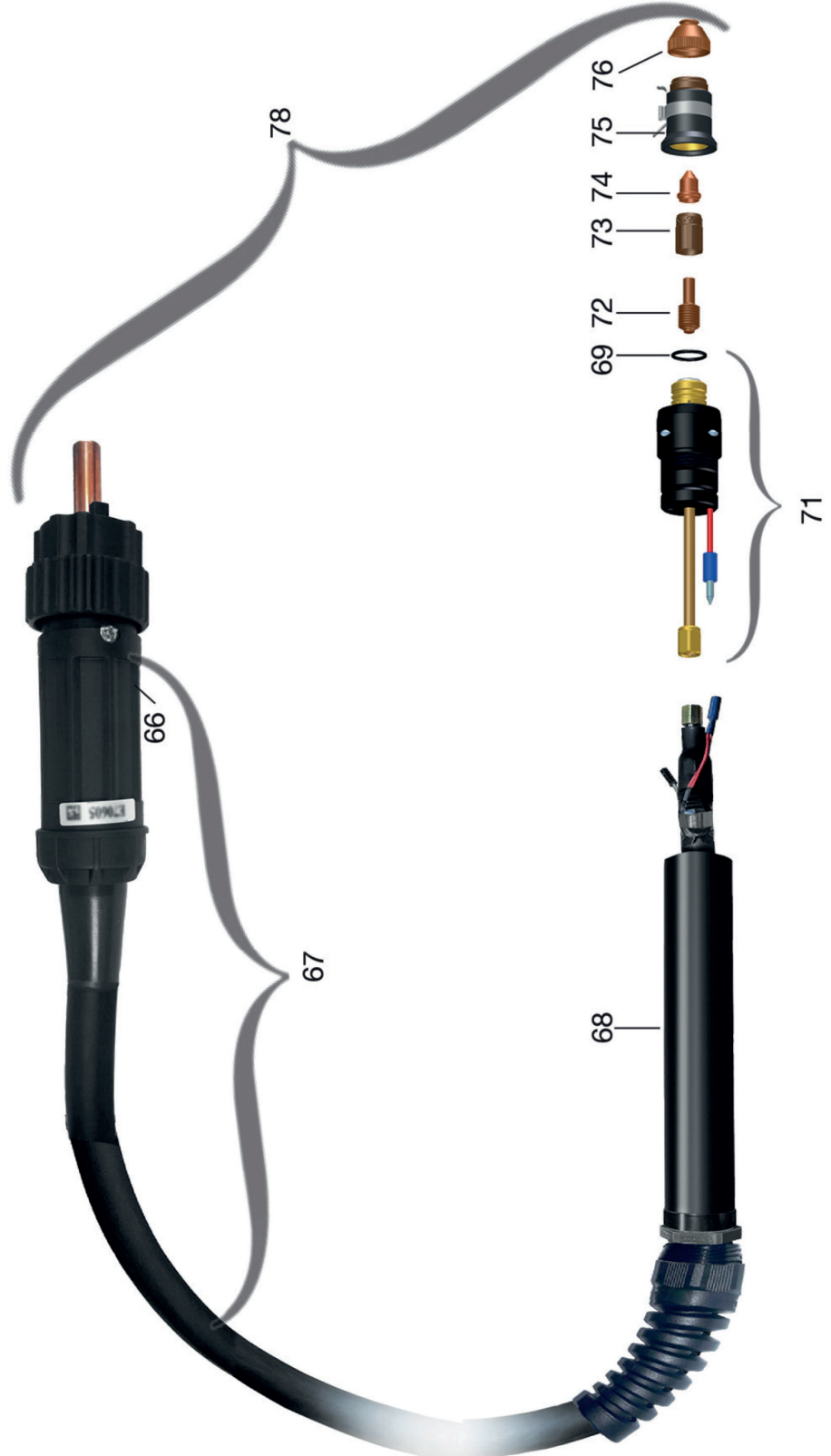
TORCIA COMPLETA CP70C DAR 6 M - 6 M CP70C DAR COMPLETE TORCH

| POS | DESCRIZIONE | DESCRIPTION |
|-----|------------------------|------------------------------|
| 66 | ADATATORE MOBILE | MOVABLE ADAPTOR |
| 67 | CAVO TORCIA | TORCH CABLE |
| 68 | IMPUGNATURA DIRITTA | HANDGRIP FOR PROFILE MACHINE |
| 69 | O-RING | O-RING |
| 71 | CORPO TORCIA (TESTINA) | TORCH BODY (HEAD) |
| 72 | ELETTRODO (5 PZ) | ELECTRODE (5 PCS) |

| POS | DESCRIZIONE | DESCRIPTION |
|------|----------------------|-----------------------|
| 73 | DIFFUSORE (2 PZ) | SWIRL RING (2 PCS) |
| 74-A | UGELLO D.0.9 (10 PZ) | NOZZLE D.0,9 (10 PCS) |
| 74-B | UGELLO D.1.1 (10 PZ) | NOZZLE D.1,1 (10 PCS) |
| 75 | PORTA UGELLO | NOZZLE HOLDER |
| 76 | PROTEZIONE UGELLO | NOZZLE PROTECTION |
| 78 | TORCIA COMPLETA | COMPLETE TORCHE |

La richiesta di parti di ricambio deve indicare sempre:
numero di articolo, matricola e data di acquisto della macchina,
posizione e quantità del ricambio.

The request for spare parts must always specify:
article reference, serial number and purchase date of the power source,
position and quantity of the spare part.



TORCIA COMPLETA CP70C DAR 15 M - 15 M CP70C DAR COMPLETE TORCH

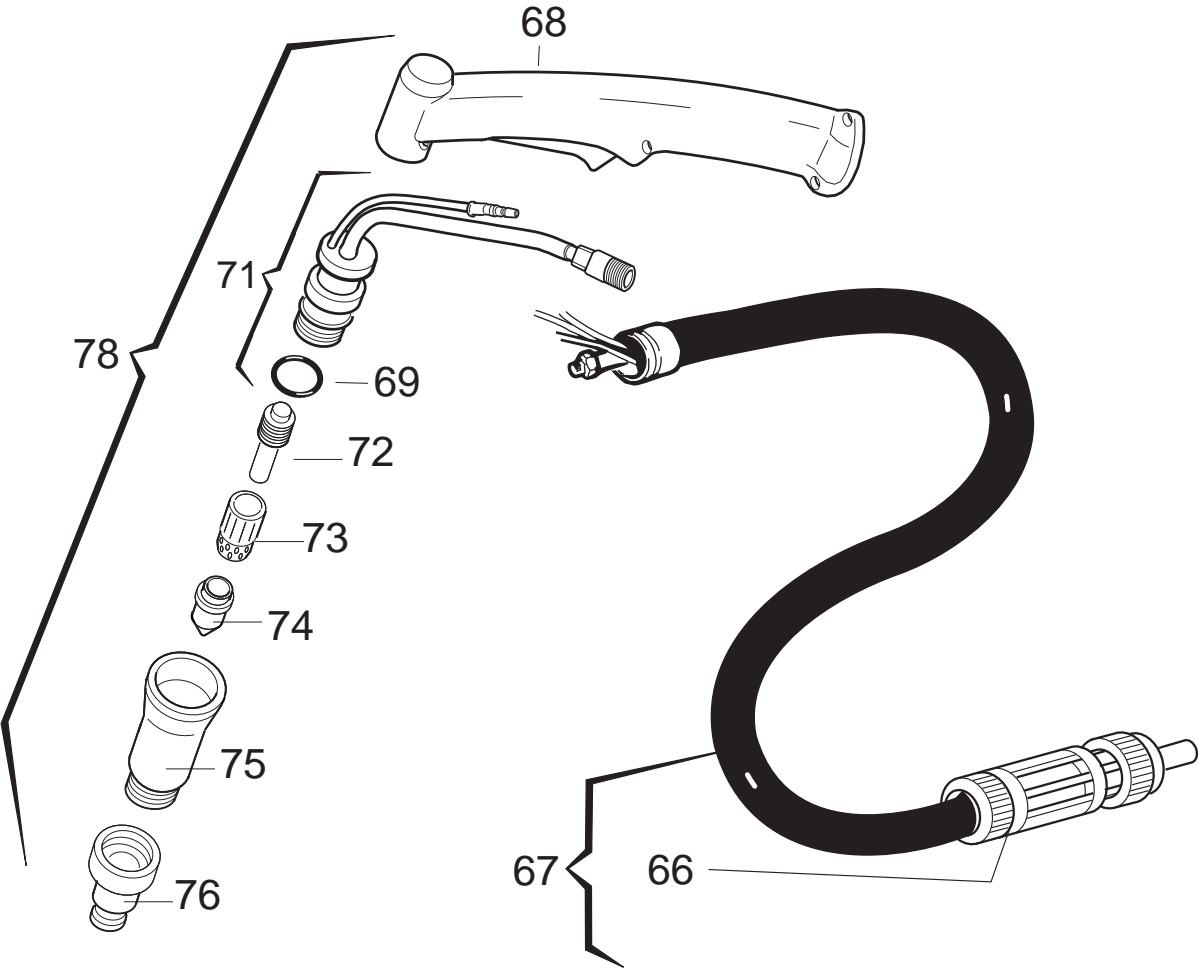
| POS | DESCRIZIONE | DESCRIPTION |
|-----|------------------------|------------------------------|
| 66 | ADATATORE MOBILE | MOVABLE ADAPTOR |
| 67 | CAVO TORCIA | TORCH CABLE |
| 68 | IMPUGNATURA DIRITTA | HANDGRIP FOR PROFILE MACHINE |
| 69 | O-RING | O-RING |
| 71 | CORPO TORCIA (TESTINA) | TORCH BODY (HEAD) |
| 72 | ELETTRODO (5 PZ) | ELECTRODE (5 PCS) |

| POS | DESCRIZIONE | DESCRIPTION |
|------|----------------------|-----------------------|
| 73 | DIFFUSORE (2 PZ) | SWIRL RING (2 PCS) |
| 74-A | UGELLO D.0.9 (10 PZ) | NOZZLE D.0,9 (10 PCS) |
| 74-B | UGELLO D.1.1 (10 PZ) | NOZZLE D.1,1 (10 PCS) |
| 75 | PORTA UGELLO | NOZZLE HOLDER |
| 76 | PROTEZIONE UGELLO | NOZZLE PROTECTION |
| 78 | TORCIA COMPLETA | COMPLETE TORCHE |

La richiesta di parti di ricambio deve indicare sempre:
numero di articolo, matricola e data di acquisto della macchina,
posizione e quantità del ricambio.

The request for spare parts must always specify:
article reference, serial number and purchase date of the power source,
position and quantity of the spare part.

TORCIA COMPLETA CP70C MAR 6 M - 6 M CP70C MAR COMPLETE TORCH



TORCIA COMPLETA CP70C MAR 6 M - 6 M CP70C MAR COMPLETE TORCH

| POS | DESCRIZIONE | DESCRIPTION |
|-----|--------------------------|--------------------------|
| 66 | ADATATORE MOBILE | MOVABLE ADAPTOR |
| 67 | CAVO TORCIA | TORCH CABLE |
| 68 | IMPUGNATURA CON PULSANTE | HANDGRIP WITH PUSHBUTTON |
| 69 | O-RING | O-RING |
| 71 | CORPO TORCIA (TESTINA) | TORCH BODY (HEAD) |
| 72 | ELETTRODO (5 PZ) | ELECTRODE (5 PCS) |
| 73 | DIFFUSORE (2 PZ) | SWIRL RING (2 PCS) |

| POS | DESCRIZIONE | DESCRIPTION |
|------|--------------------------------------|-----------------------------------|
| 74-A | UGELLO D.0.9 (10 PZ) | NOZZLE D.0,9 (10 PCS) |
| 74-B | UGELLO D.1.1 (10 PZ) | NOZZLE D.1,1 (10 PCS) |
| 74-C | UGELLO D.2.4 (10 PZ) PER SCRICCATURA | NOZZLE D.2,4 (10 PCS) FOR GOUGING |
| 75 | PORTA UGELLO | NOZZLE HOLDER |
| 76-A | PROTEZIONE UGELLO | NOZZLE PROTECTION |
| 76-B | PROTEZIONE UGELLO | NOZZLE PROTECTION |
| 78 | TORCIA COMPLETA | COMPLETE TORCH |

La richiesta di parti di ricambio deve indicare sempre:
numero di articolo, matricola e data di acquisto della macchina,
posizione e quantità del ricambio.

The request for spare parts must always specify:
article reference, serial number and purchase date of the power source,
position and quantity of the spare part.



CEBORA S.p.A - Via Andrea Costa, 24 - 40057 Cadriano di Granarolo - BOLOGNA - Italy
Tel. +39.051.765.000 - Fax. +39.051.765.222
www.cebora.it - e-mail: cebora@cebora.it