

---

***Allegato*      SCHEMI ELETTRICI E LISTA RICAMBI**  
***Annex*        WIRING DIAGRAMS AND SPARE PARTS**

---

## ART. 514

QUESTA PARTE È DESTINATA ESCLUSIVAMENTE AL PERSONALE QUALIFICATO.

THIS PART IS INTENDED SOLELY FOR QUALIFIED PERSONNEL.

DIESER TEIL IST AUSSCHLIESSLICH FÜR DAS FACHPERSONAL BESTIMMT.

CETTE PARTIE EST DESTINEE EXCLUSIVEMENT AU PERSONNEL QUALIFIE.

ESTA PARTE ESTÁ DESTINADA EXCLUSIVAMENTE AL PERSONAL CUALIFICADO.

ESTA PARTE È DEDICADA EXCLUSIVAMENTE AO PESSOAL QUALIFICADO.

TÄMÄ OSA ON TARKOITETTU AINOASTAAN AMMATTITAITOISELLE HENKILÖKUNNALLE.

DETTE AFSNIT HENVENDER SIG UDELUKKENDE TIL KVALIFICERET PERSONALE.

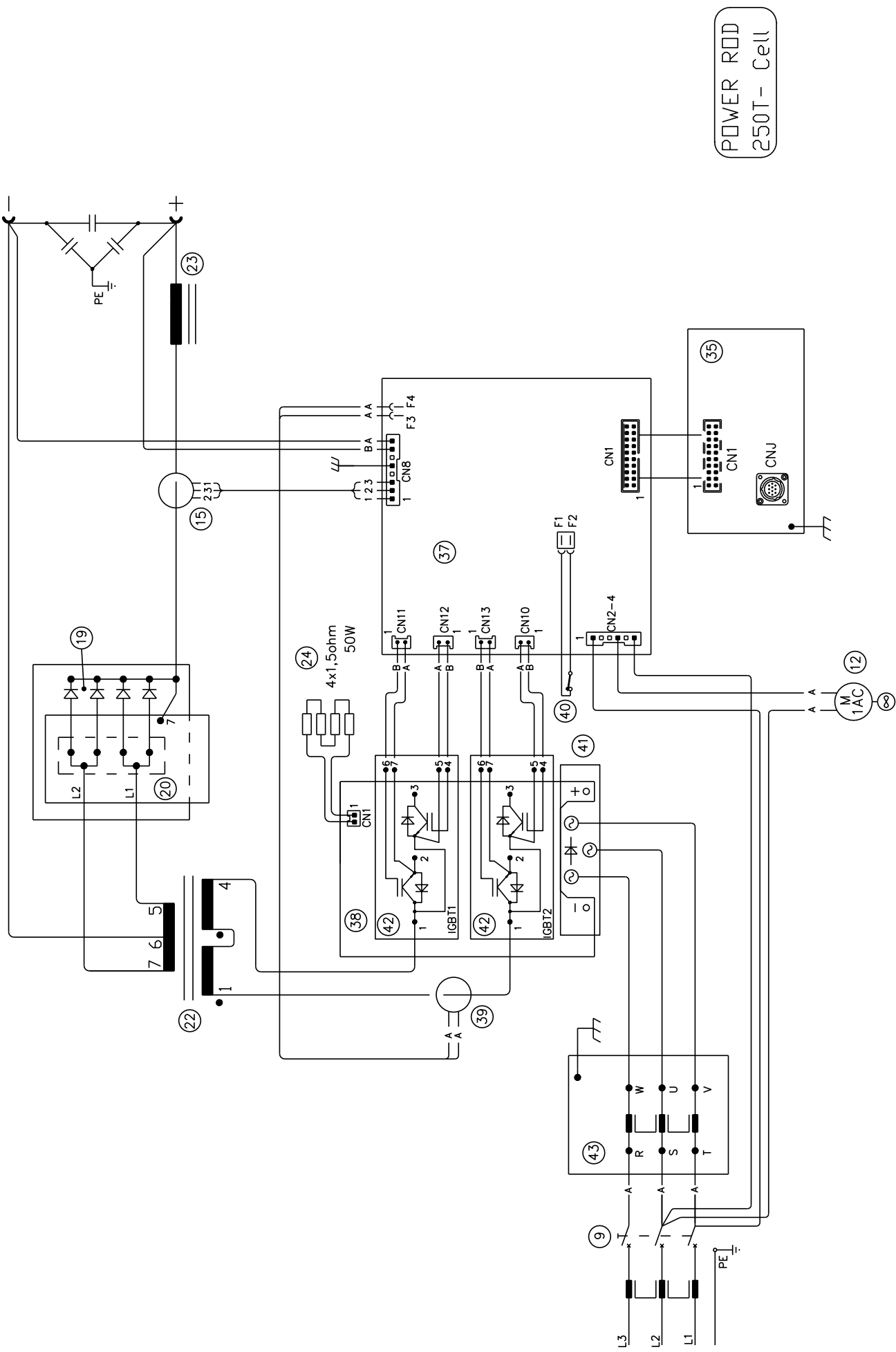
DIT DEEL IS UITSLUITEND BESTEMD VOOR BEVOEGD PERSONEEL.

DENNA DEL ÄR ENDAST AVSEDD FÖR KVALIFICERAD PERSONAL.

ΑΥΤΟ ΤΟ ΤΜΗΜΑ ΠΡΟΟΡΙΖΕΤΑΙ ΑΠΟΚΛΕΙΣΤΙΚΑ ΓΙΑ ΤΟ ΕΙΔΙΚΕΥΜΕΝΟ ΠΡΟΣΩΠΙΚΟ.

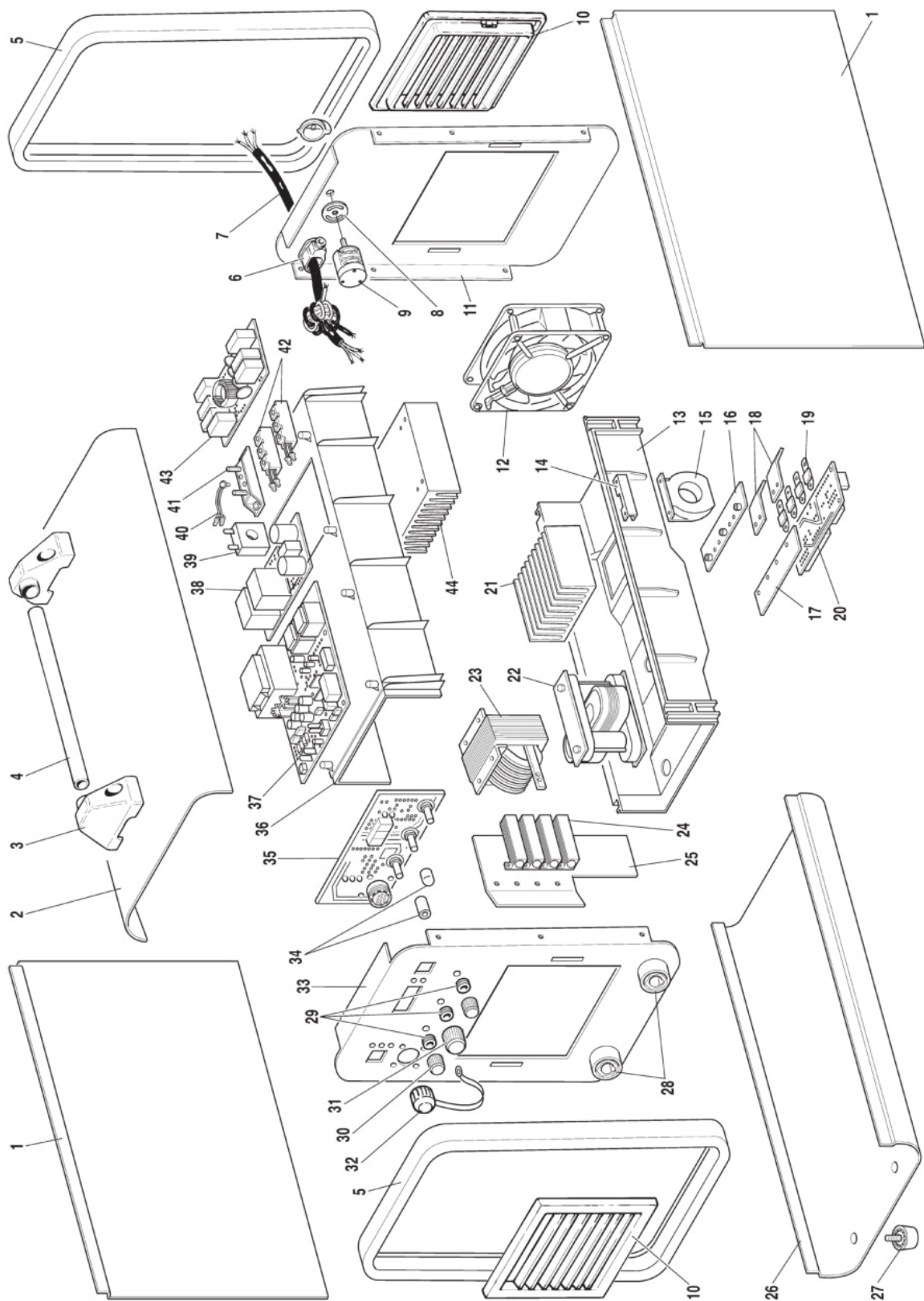
CODIFICA COLORI CABLAGGIO ELETTRICO		WIRING DIAGRAM COLOUR CODE
A	NERO	BLACK
B	ROSSO	RED
C	GRIGIO	GREY
D	BIANCO	WHITE
E	VERDE	GREEN
F	VIOLA	PURPLE
G	GIALLO	YELLOW
H	BLU	BLUE
K	MARRONE	BROWN
J	ARANCIO	ORANGE
I	ROSA	PINK

CODIFICA COLORI CABLAGGIO ELETTRICO		WIRING DIAGRAM COLOUR CODE
L	ROSA-NERO	PINK-BLACK
M	GRIGIO-VIOLA	GREY-PURPLE
N	BIANCO-VIOLA	WHITE-PURPLE
O	BIANCO-NERO	WHITE-BLACK
P	GRIGIO-BLU	GREY-BLUE
Q	BIANCO-ROSSO	WHITE-RED
R	GRIGIO-ROSSO	GREY-RED
S	BIANCO-BLU	WHITE-BLUE
T	NERO-BLU	BLACK-BLUE
U	GIALLO-VERDE	YELLOW-GREEN
V	AZZURRO	LIGHT BLUE



POWER ROD  
250T- Cell

Art. 514



**ART. 514**

POS	DESCRIZIONE	DESCRIPTION
01	LATERALE	SIDE PANEL
02	COPERCHIO	COVER
03	SUPPORTO MANICO	HANDLE SUPPORT
04	MANICO	HANDLE
05	CORNICE	FRAME
06	PRESSACAVO	STRAIN RELIEF
07	CAVO RETE	POWER CORD
08	PROTEZIONE COMMUTATORE	SWITCH PROTECTION
09	INTERRUTTORE	SWITCH
10	PANNELLO ALETTATO	FINNED PANEL
11	PANNELLO POSTERIORE	BACK PANEL
12	MOTOVENTOLA	MOTOR FAN
13	SUPPORTO SECONDARIO	SECONDARY SUPPORT
14	SUPPORTO TRASDUTTORE	TRANSDUCER SUPPORT
15	TRASDUTTORE	TRANSDUCER
16	ISOLAMENTO	INSULATION
17	CAVALLOTTO	JUMPER
18	CAVALLOTTO	JUMPER
19	DIODO	DIODE
20	CIRCUITO SECONDARIO	SECONDARY CIRCUIT
21	DISSIPATORE	HEATSINK
22	TRASFORMATORE DI POTENZA	POWER TRANSFORMER

POS	DESCRIZIONE	DESCRIPTION
23	INDUTTORE	INDUCTOR
24	RESISTORE	RESISTOR
25	SUPPORTO RESISTORE	RESISTOR SUPPORT
26	FONDO	BOTTOM
27	PIEDE	FOOT
28	PRESA GIFAS	GIFAS SOCKET
29	PASSACAVO	CABLE OUTLET
30	MANOPOLA	KNOB
31	MANOPOLA	KNOB
32	TAPPO	CAP
33	PANNELLO ANTERIORE	FRONT PANEL
34	PROLUNGA PULSANTE	SWITCH EXTENSION
35	CIRCUITO PANNELLO	PANEL CIRCUIT
36	SUPPORTO PRIMARIO	PRIMARY SUPPORT
37	CIRCUITO DI CONTROLLO	CONTROL CIRCUIT
38	CIRCUITO IGBT	IGBT CIRCUIT
39	TRASFORMATORE DI SERVIZIO	AUXILIARY TRANSFORMER
40	INTERRUTTORE TERMICO	THERMAL PROTECTOR
41	RADDRIZZATORE	RECTIFIER
42	IGBT	IGBT
43	CIRCUITO FILTRO	FILTER CIRCUIT
44	DISSIPATORE	HEATSINK

La richiesta di parti di ricambio deve indicare sempre:  
 numero di articolo, matricola e data di acquisto della macchina,  
 posizione e quantità del ricambio.

The request for spare parts must always specify:  
 article reference, serial number and purchase date of the power source,  
 position and quantity of the spare part.







**CEBORA S.p.A** - Via Andrea Costa, 24 - 40057 Cadriano di Granarolo - BOLOGNA - Italy

Tel. +39.051.765.000 - Fax. +39.051.765.222

[www.cebora.it](http://www.cebora.it) - e-mail: [cebora@cebora.it](mailto:cebora@cebora.it)