
***Allegato* SCHEMI ELETTRICI E LISTA RICAMBI**
***Annex* WIRING DIAGRAMS AND SPARE PARTS**

ART. 519

QUESTA PARTE È DESTINATA ESCLUSIVAMENTE AL PERSONALE QUALIFICATO.

THIS PART IS INTENDED SOLELY FOR QUALIFIED PERSONNEL.

DIESER TEIL IST AUSSCHLIESSLICH FÜR DAS FACHPERSONAL BESTIMMT.

CETTE PARTIE EST DESTINEE EXCLUSIVEMENT AU PERSONNEL QUALIFIE.

ESTA PARTE ESTÁ DESTINADA EXCLUSIVAMENTE AL PERSONAL CUALIFICADO.

ESTA PARTE È DEDICADA EXCLUSIVAMENTE AO PESSOAL QUALIFICADO.

TÄMÄ OSA ON TARKOITETTU AINOASTAAN AMMATTITAITOISELLE HENKILÖKUNNALLE.

DETTE AFSNIT HENVENDER SIG UDELUKKENDE TIL KVALIFICERET PERSONALE.

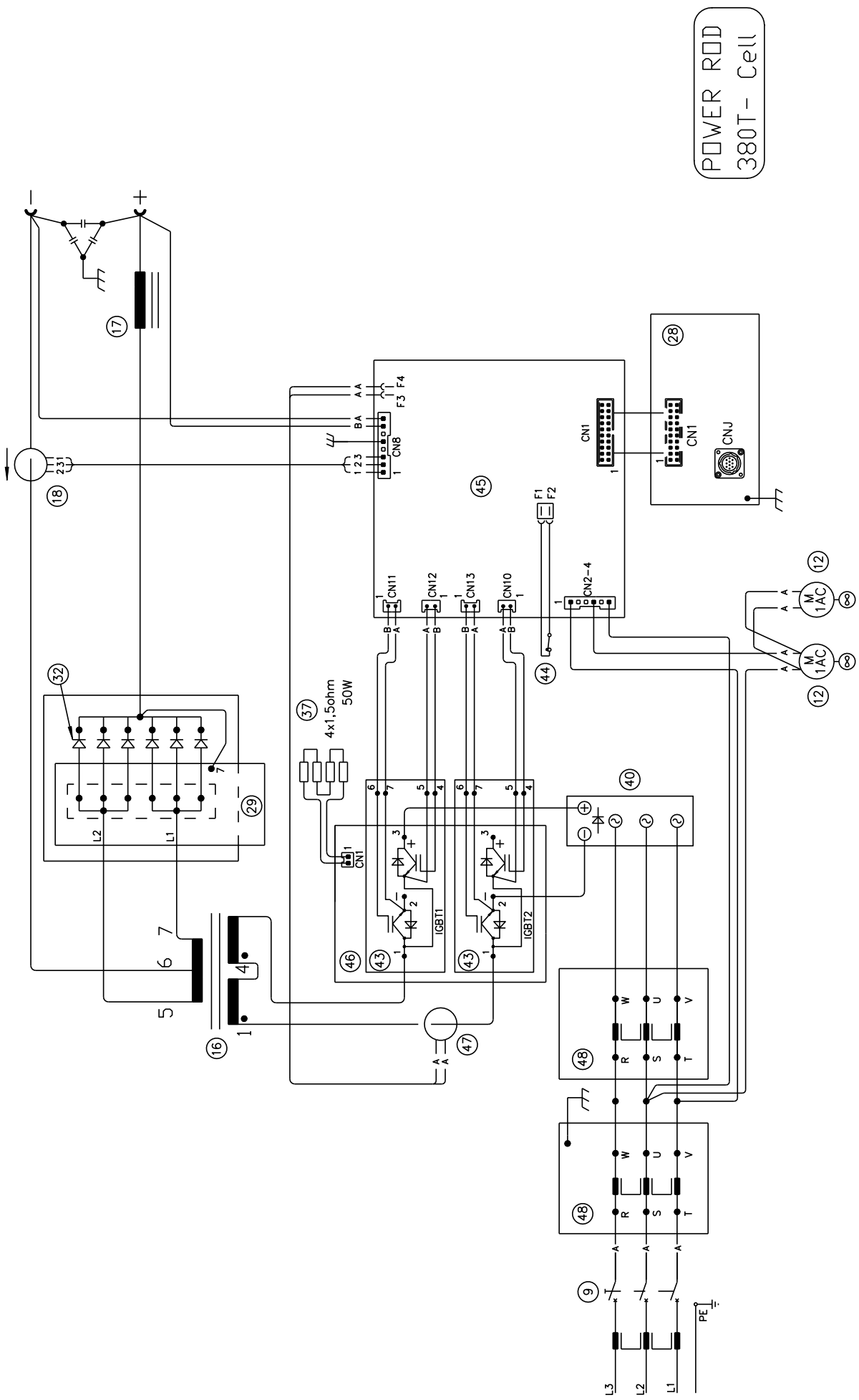
DIT DEEL IS UITSLUITEND BESTEMD VOOR BEVOEGD PERSONEEL.

DENNA DEL ÄR ENDAST AVSEDD FÖR KVALIFICERAD PERSONAL.

ΑΥΤΟ ΤΟ ΤΜΗΜΑ ΠΡΟΟΡΙΖΕΤΑΙ ΑΠΟΚΛΕΙΣΤΙΚΑ ΓΙΑ ΤΟ ΕΙΔΙΚΕΥΜΕΝΟ ΠΡΟΣΩΠΙΚΟ.

CODIFICA COLORI CABLAGGIO ELETTRICO		WIRING DIAGRAM COLOUR CODE
A	NERO	BLACK
B	ROSSO	RED
C	GRIGIO	GREY
D	BIANCO	WHITE
E	VERDE	GREEN
F	VIOLA	PURPLE
G	GIALLO	YELLOW
H	BLU	BLUE
K	MARRONE	BROWN
J	ARANCIO	ORANGE
I	ROSA	PINK

CODIFICA COLORI CABLAGGIO ELETTRICO		WIRING DIAGRAM COLOUR CODE
L	ROSA-NERO	PINK-BLACK
M	GRIGIO-VIOLA	GREY-PURPLE
N	BIANCO-VIOLA	WHITE-PURPLE
O	BIANCO-NERO	WHITE-BLACK
P	GRIGIO-BLU	GREY-BLUE
Q	BIANCO-ROSSO	WHITE-RED
R	GRIGIO-ROSSO	GREY-RED
S	BIANCO-BLU	WHITE-BLUE
T	NERO-BLU	BLACK-BLUE
U	GIALLO-VERDE	YELLOW-GREEN
V	AZZURRO	LIGHT BLUE



POWER ROD
380T- Cell

ART. 519

POS	DESCRIZIONE	DESCRIPTION
01	LATERALE	SIDE PANEL
02	COPERCHIO	COVER
03	SUPPORTO MANICO	HANDLE SUPPORT
04	MANICO	HANDLE
05	CORNICE	FRAME
06	PRESSACAVO	STRAIN RELIEF
07	CAVO RETE	POWER CORD
08	PROTEZIONE	PROTECTION
09	INTERRUTTORE	SWITCH
10	PANNELLO ALETTATO	FINNED PANEL
11	PANNELLO POSTERIORE	BACK PANEL
12	MOTOVENTOLA	MOTOR FAN
13	SUPPORTO VENTOLA	FAN SUPPORT
14	SUPPORTO CENTRALE DX	RIGH CENTRAL SUPPORT
15	SUPPORTO CENTRALE SX	LEFT CENTRAL SUPPORT
16	TRASFORMATORE DI POTENZA	POWER TRANSFORMER
17	INDUTTORE	INDUCTOR
18	TRASDUTTORE	TRANSDUCER
19	FONDO	BOTTOM
20	PIEDE	FOOT
21	PRESA GIFAS	GIFAS SOCKET
22	PANNELLO ANTERIORE	FRONT PANEL
23	PASSACAVO	CABLE OUTLET
24	MANOPOLA	KNOB

POS	DESCRIZIONE	DESCRIPTION
25	MANOPOLA	KNOB
26	TAPPO	CAP
27	PROLUNGA PULSANTE	SWITCH EXTENSION
28	CIRCUITO PANNELLO	PANEL CIRCUIT
29	CIRCUITO SECONDARIO	SECONDARY CIRCUIT
30	CAVALLOTTO	JUMPER
31	CAVALLOTTO	JUMPER
32	DIODO	DIODE
33	ISOLAMENTO	INSULATION
34	DISSIPATORE	HEATSINK
35	SUPPORTO SECONDARIO	SECONDARY SUPPORT
36	SUPPORTO RESISTORE	SUPPORT RESISTOR
37	RESISTORE	RESISTOR
38	SUPPORTO PRIMARIO	PRIMARY SUPPORT
39	DISSIPATORE	HEAT SINK
40	RADDRIZZATORE	RECTIFIER
41	DISSIPATORE IGBT	IGBT HEATSINK
42	ISOLAMENTO	INSULATION
43	GRUPPO IGBT	IGBT UNIT
44	INTERRUTTORE TERMICO	THERMAL PROTECTOR
45	CIRCUITO DI CONTROLLO	CONTROL CIRCUIT
46	CIRCUITO IGBT	IGBT CIRCUIT
47	TRASFORMATORE DI SERVIZIO	AUXILIARY TRANSFORMER
48	CIRCUITO FILTRO	FILTER CIRCUIT

La richiesta di parti di ricambio deve indicare sempre:
numero di articolo, matricola e data di acquisto della macchina,
posizione e quantità del ricambio.

The request for spare parts must always specify:
article reference, serial number and purchase date of the power source,
position and quantity of the spare part.



CEBORA S.p.A - Via Andrea Costa, 24 - 40057 Cadriano di Granarolo - BOLOGNA - Italy
Tel. +39.051.765.000 - Fax. +39.051.765.222
www.cebora.it - e-mail: cebora@cebora.it